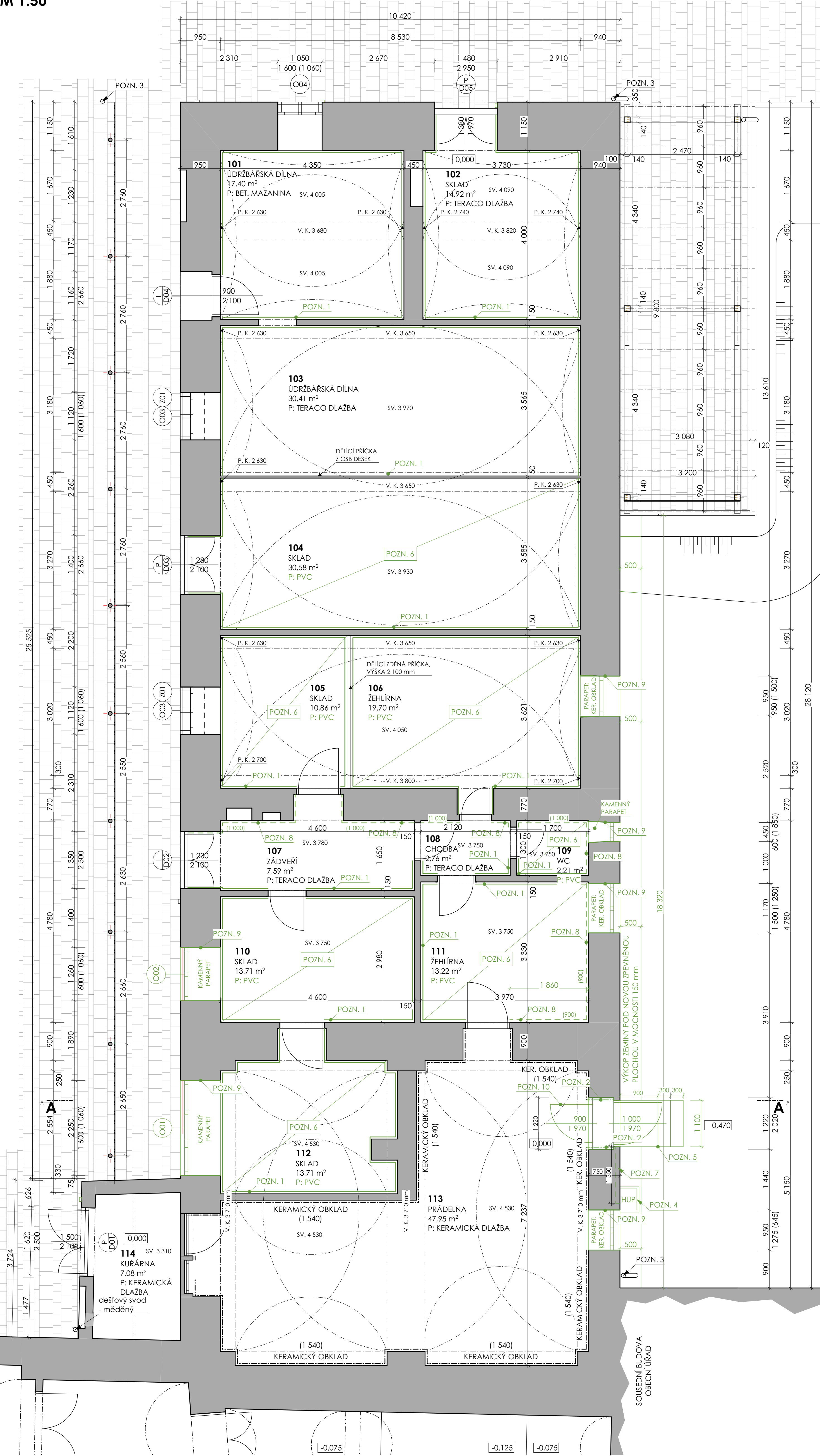


D.1.1.b.03 bourací práce - PŮDORYS 1NP
M 1:50



- POZNÁMKY**
- POZN.1 BOURANÁ OMÍTKA STÁVAJÍCÍHO ZDIVA V ROZSAHU OD 1 m DO 1,5 m OD ÚROVNĚ PODLAHY; PŘESNÝ ROZSAH BOURANÝCH OMÍTEK BUDE URČEN PROJEKTANTEM NA MÍSTĚ, DLE DODATEČNÉHO MĚŘENÍ VLHKOSTI KONSTRUKCÍ
- POZN.2 BOURANÉ OMÍTKY A OBKLADY V CELÉM ROZSAHU STAVEBNÍHO DVEŘNÍHO OTVORU
- POZN.3 VEŠKERÉ KLEMPÍŘSKÉ PRVKY - OKAPY, KOTÍKY, SVODY, ŽLABOVÉ HÁKY, OBJÍMKY Z OCELOVÉHO PLECHU (MIMO MĚDĚNÉ PRVKY) BUDOU RUČNĚ PŘEBROUŠENY BRUSNÝM PAPIŘEM A OPATŘENY NOVÝM ANTIKOROZNÍM NÁTĚREM MINIMÁLNĚ VE DVOU VRSTVÁCH.
- POZN.4 HUP DEMONTOVAT V KOORDINACI S DEMONTÁŽÍ PLYNOVODNÍHO POTRUBÍ, HUP NOVĚ UMÍSTĚNA V ZAIZDĚNÝCH DVEŘÍCH
- POZN.5 BOURANÉ SCHODIŠTĚ Z PROSTÉHO BETONU
- POZN.6 DEMONTÁŽ A LIKVIDACE STÁVAJÍCÍCH PODLAHOVÝCH KRYTIN Z PVC, VČETNĚ PVC SOKLOVÝCH LÍŠŤ
- POZN.7 VYBOURÁNÍ DRÁŽKY VE ZDIVU PRO NOVÉ VEDENÍ PLYNOVODNÍHO POTRUBÍ, PRŮŘEZ DRÁŽKY 80x80 mm
- POZN.8 DEMONTÁŽ A LIKVIDACE PERFOROVANÉHO OBLOŽENÍ ZE SOLOLITU, VČETNĚ UKONČOVACÍCH LÍŠŤ
- POZN.9 BOURANÉ OMÍTKY V CELÉM ROZSAHU STAVEBNÍHO OKENNÍHO OTVORU VČETNĚ PARAPETU
- POZN.10 DEMONTÁŽ A LIKVIDACE DŘEVĚNÉHO DVEŘNÍHO KŘÍDLA VČETNĚ DŘEVĚNÉHO RÁMU

OBEČNÉ POZNÁMKY:
V 1NP DOJDE KE KOMPLETNÍ VÝMALBĚ JEDNOTLIVÝCH MÍSTNOSTÍ, DLE NÁVRHU SKLADBY **104** - VIZ VÝPIS SKLADEB, PŘED ZAHÁJENÍM MALÍŘSKÝCH PRACÍ JE NUTNO PROVĚST KOMPLETNÍ OŠKRÁBÁNÍ RESPR. PŘEBROUŠENÍ STÁVAJÍCÍ VRSTEV VÝMALBY, DÁLĚ JE UVAŽOVÁNO S LOKÁLNÍ VÝSPRAVOU V ROZSAHU CCA 25 % Z CELKOVÉ VYMALOVANÉ PLOCHY A TO TENKOVRSTVÝM OMÍTKOVÝM MALÍŘSKÝM TMELEM

LEGENDA MATERIÁLŮ

	STÁVAJÍCÍ ZDIVO
	BOURANÉ KONSTRUKCE
	STÁVAJÍCÍ KONSTRUKCE

TABULKA MÍSTNOSTÍ 1NP

Č.	Název místnosti	Plocha (m²)	Náslapná vrstva
101	ÚDRŽBÁŘSKÁ DÍLNA	17,40	Betonová mazanina
102	SKLAD	16,33	Teraco dlažba
103	ÚDRŽBÁŘSKÁ DÍLNA	30,41	Betonová mazanina
104	SKLAD	31,61	PVC
105	SKLAD	10,86	PVC
106	ŽEHLIŘNA	20,16	PVC
107	ZÁDVEŘÍ	9,28	Teraco dlažba
108	CHODBA	2,76	Teraco dlažba
109	WC	2,21	PVC
110	SKLAD	13,71	PVC
111	ŽEHLIŘNA	13,22	PVC
112	SKLAD	13,71	PVC
113	PRÁDELNA	47,95	Keramická dlažba
114	KUHÁRNA	9,23	Keramická dlažba
		238,85 m²	

Souřadnicový systém : S-Jtsk
Výškový systém : Bpv
-+0,000 je stanovena na úrovni vstupního podlaží

ING. MICHAL ZLATUŠKA ARCH

Zerotínova 357
Jarošovice n. Rok. 675 551
IČO 64336924
DIČ CZ690304566
ČKA 03038
tel. 563441100
603218487
e-mail m.zlatuska@quick.cz

Zodpovědný projektant:	Ing. Michal Zlatuška arch	Stupeň PD:	DPS
Číslo autorizace:	ČKA 03038	Datum:	Červenec 2023
Vypracoval:	Ing. Patrik Sobotka	Pare:	CAD:
Číslo autorizace:	-		ARCHICAD

Domov Nové Syrovce - Rekonstrukce přístavby zámku, zámecké zdi a oplocení - projektová dokumentace

Oddíl : D.1.1 - Architektonicko-stavební řešení

Investor:	Kraj Vysočina, Žižkova 1882/57, 586 01 Jihlava	Měřítko:	1:50
Uživatel:	Domov Nové Syrovce, příspěvková organizace, Nové Syrovce 1, 675 41 Nové Syrovce	Formát:	610/740 mm
Místo stavby:	Domov Nové Syrovce, Nové Syrovce 1, (p. č. 106/1), 675 41 Nové Syrovce	Zakázkové číslo	-
Obsah:	bourací práce - PŮDORYS 1NP	Číslo výkresu:	D.1.1.b.03
Kraj:	Vysočina	Zástupce investora:	Martin Kocmánek